



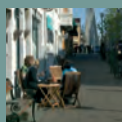
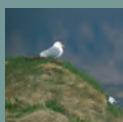
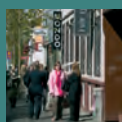
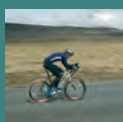
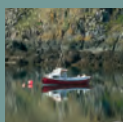
WAT
&
HOE

IJSLAND

REISGIDS

Top 10
hoogtepunten
& HANDIGE
KAARTEN

Inhoud



Over IJsland

6 - 17

Reiswijzer

18 - 31

De top 10-selectie

32 - 53

De beste hotspots

54 - 67

Verken IJsland per regio 68 - 156



INLEIDING

Wie voor het eerst aankomt op de luchthaven Keflavík en het verrassend frisse maanlandschap van IJsland ziet, vraagt zich af waar hij aan begonnen is. De meeste mensen raken echter snel in de ban van het land en komen steeds weer terug.

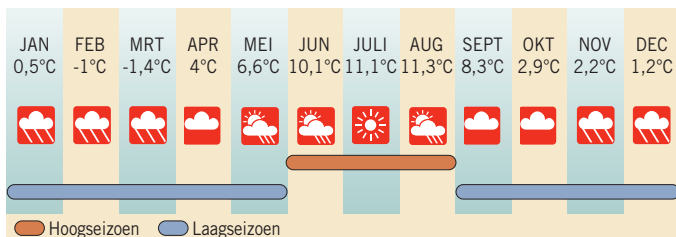
Reiswijzer

Voordat je weggaat	20 - 23
Vervoer naar IJsland	24
Vervoer op IJsland	25 - 27
Praktische tips	28 - 31



Voordat je weggaat

WANNEER GA JE?



Wie heel IJsland wil zien moet er rekening mee houden dat de wegen in het afgelegen vulkanische binnenland alleen van eind mei (juni) tot eind augustus open zijn. In deze periode is de rest van IJsland groen en vrij mild, met bijna 24 uur daglicht, maar het kan winderig en nat zijn. Het hoogseizoen loopt van juni tot en met september. In het noorden gaat de zon in juni niet onder, en komt in januari niet op.

In de winter en de lente zijn de dagen korter en grijzer. Er zijn sneeuwjachten, die de kleine wegen blokkeren en alle wegen gevaarlijk maken. Vraag om spijkderbanden voor je huurauto en doe navraag naar de toestand op de weg voordat je vertrekt. 's Winters zijn buiten de hoofdstad weinig attracties open. Bij rustig, helder weer is van ongeveer oktober tot maart het noorderlicht te zien.

WAT HEB JE NODIG?

	Nederland	België
● Vereist		
○ Aanbevolen		
▲ Niet vereist		
Paspoort/identiteitskaart	●	●
Visum	▲	▲
Doorgangs- of retourticket	▲	▲
Inentingen	▲	▲
Verzekeringsbewijs (►21, Reisverzekering)	○	○
Reisverzekering	○	○
Rijbewijs (als je gaat rijden)	●	●
Autoverzekering/groene kaart (voor eigen auto)	●	●
Kentekenbewijs (voor eigen auto)	●	●

De top 10-selectie

- 1 Bláa Lónið (Blauwe Lagune) 34 - 35
- 2 Flatey 36 - 37
- 3 Gullfoss en Geysir 38 - 39
- 4 Hallgrímskirkja, Reykjavík 40 - 41
- 5 Nationaal Park Jökulsárglúfur 42 - 43
- 6 Jökulsárlón 44 - 45
- 7 Mývatn 46 - 47
- 8 Nationaal Park Skaftafell 48 - 49
- 9 Þingvellir 52 - 53
- 10 Vestmannaeyjar 52 - 53



Bláa Lónið (Blauwe Lagune)

www.bluelagoon.com

Een poel naast een energiecentrale midden in een winderig lavaveld lijkt geen bezoek waard, maar de beroemde Blauwe Lagune is een absolute must.

Het is hier zo fijn dat je er misschien een paar keer heen gaat tijdens je verblijf, want je kunt er heerlijk ontspannen en bijkomen van alle sightseeing. De poel bevat geothermisch verwarmd zout water en is rijk aan mineralen, waardoor je een prettige opwaartse druk voelt als je in de aangename warmte drijft. Het is een natuurlijk bijproduct van de nabijgelegen Svartsengi-energiecentrale, die meestal discreet schuilgaat in wolken stoom, en zout water gebruikt van 2000 m onder de grond dat veel heter is. Nadat het water is afgekoeld heeft het de aangename temperatuur van een warm bad en kun je er lekker in de open lucht in liggen en over IJsland peinzen, zelfs als het sneeuwt. Het water is ondoorzichtig door de natuurlijke witte kiezelaarde vermengd met mineralen en algen, waardoor het zijn kenmerkende melkachtig blauwe tint krijgt, ongeacht het weertype. Emmers vol zeepachtige witte smurrie staan langs de rand; een aangename modder van aarde en mineralen waarmee je je helemaal kunt insmeren om te scrubben. Het water is goed voor je huid (er is een speciale poel voor psoriasispatiënten, die er veel baat bij hebben); je gaat er beslist weg met een zijdezacht lichaam.

De beste hotspots

De lekkerste lunchadressen 56 - 57

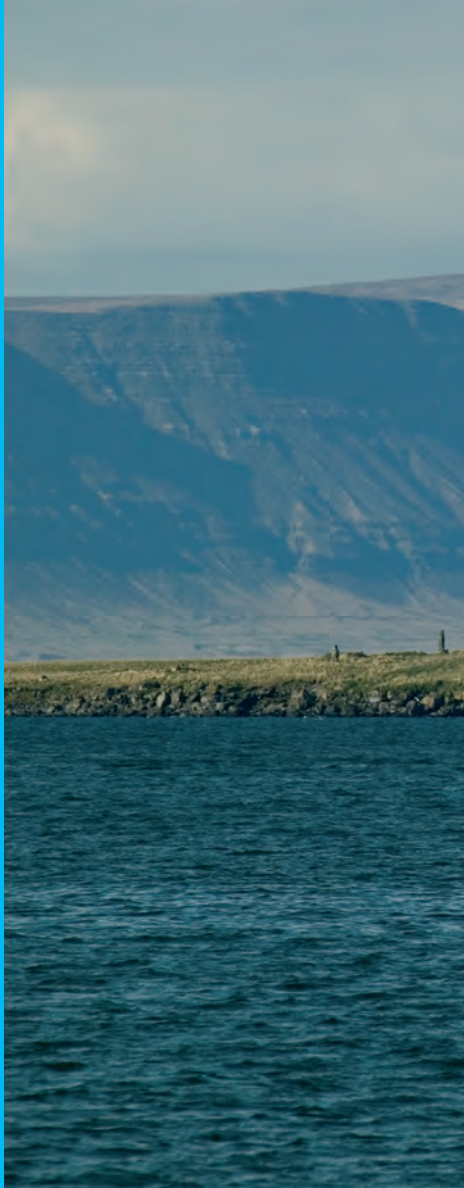
De sportiefste belevenissen 58 - 59

Een wandeling rond
Skaftafell 60 - 61

De knallendste kids-uitjes 62 - 63

De leukste uitgaanstips 64 - 65

De origineelste souvenirs 66 - 67



De lekkerste lunchadressen



Bautinn, Akureyri (€-€€)

Onopgesmukt, en de lekkerste hamburgers van de stad (►140).

☒ Hafnarstræti 92, Akureyri ☎ 462 1818, www.bautinn.is

Bláa Kannan, Akureyri (€)

Lunch in stijlvolle omgeving (►140).

☒ Hafnarstræti 96, Akureyri ☎ 461 4600

Duck and Rose, Reykjavík (€-€€€)

Probeer een stoel bij het raam te bemachtigen, of eet buiten als de zon schijnt (►112).

☒ Austerstræti 14, Reykjavík ☎ 551 1020, www.duckandrose.is

Sólón Íslandus, Reykjavík (€€-€€€)

Prima voor een prijzig maar lekker tussendoortje tijdens het winkelen (►115).

☒ Bankastræti 7A, Reykjavík ☎ 562 3232, www.solon.is

Verken IJsland per regio

Reykjavík en het westen 71 - 116

Het noorden en noordoosten 117 - 142

Het zuidoosten en zuiden 143 - 155



Reykjavík en het westen

In dit gebied vind je zowat alles wat IJsland te bieden heeft: de hoofdstad, maar ook het majestueuze Snæfellsnes-gebergte, het vlakkere, met lava bedekte schiereiland Reykjanes en de diep ingesneden rotsen van de Westfjorden.



De Westfjorden vormen het meest noordwestelijke puntje van Europa, wat het gebied een geheel eigen beleving geeft. Meer naar het zuiden liggen de vruchtbare oevers van de Ölfusá en Þjórsá – aan de rand van de grote geologische breuk die IJsland in tweeën splitst en de Vestmannaeyjar-eilanden omhoog heeft gedrukt. Hier hebben zich de eerste kolonisten gevestigd. Bij Þingvellir, Reykholt en natuurlijk in de hoofdstad Reykjavík vind je belangrijke historische bezienswaardigheden.



rond Skaftafell

Vanaf het bezoekerscentrum leidt een korte wandelroute naar de gletsjer en een lange naar de Svartifoss-waterval.

Loop richting camping en houd rechts aan over het grindpad. Neem het aangegeven pad dat zich tussen lage berken en wilgen door omhoog slingert naar de Svartifoss. Blijf op het hoofdpad, ga de houten brug over en ga via de zijwand van de kloof omhoog naar de Hundarfoss-waterval. Waar het pad zich splitst, houd je rechts aan de helling op.

Je hebt een mooi uitzicht over de vlakte, met rivieren die zich door het grind een weg naar zee banen. In het oosten ligt de brede tong van de Skeiðarárjökull.

Loop langs de Magnúsfoss, de kleine waterval. Houd rechts aan en volg de bordjes naar Svartifoss. Steek een open gebied vol mos, dophei en kraaihei over.

Svartifoss, linksonder, lijkt een indrukwekkende zwarte kloof in de helling. De hangende basaltzuilen vormen een natuurlijk, echoënd amfitheater rondom de waterval. De spitse berg voor je is de Skarðatindur (1385 m).

Volg het zeer steile, mogelijk gladde, pad omlaag naar de waterval.

Proef het heldere water en picknick op de rotsen.

Klauter over de stapstenen en beklim het rotsige pad; rode tekens wijzen je de weg. Ga de steile helling op met het bordje naar Kristinartindar.



IJSLAND

- De **Top 10-selectie** van onbetwiste hoogtepunten
- De **beste hotspots**: van de lekkerste restaurants tot de mooiste musea
- Verken het eiland per regio
- Met stadswandelingen en **insider tips**

Veel mensen zijn in de ban geraakt van IJsland en komen steeds weer terug.

Bergen, fjorden, rivieren, vulkanen en watervallen vormen adembenemende landschappen met een gevarieerde flora. Reykjavik is een unieke, kleurrijke stad waar je makkelijk kennis maakt met de hartelijke bevolking.



NUR 512



9 789043 930642