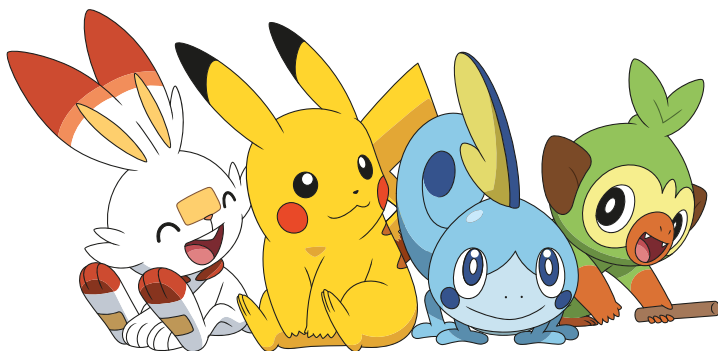


POKÉMON™

HET MEGA SUPER DE LUXE HANDBOEK

Alles wat je moet weten over
meer dan **875** Pokémon!



DELTA S

WELKOM IN DE WERELD VAN POKÉMON!

Kanto ... Johto ... Hoenn ...
Sinnoh ... Unova ... Kalos ...
Alola ... en nu, Galar!

Er zijn acht bekende Pokémon-regio's die barsten van de interessante Pokémon: wezens in alle soorten, maten en persoonlijkheden. Ze leven in oceanen, grotten, oude torens, rivieren, hoog gras en vele andere gebieden.

Trainers kunnen Pokémon vinden, vangen, trainen, ruilen, verzamelen en gebruiken in gevechten met hun tegenstanders en zo proberen de beste te worden.

Je krijgt succes met Pokémon door op de hoogte te blijven. Informatie over het type, de categorie, de lengte en het gewicht van elke Pokémon kan het verschil maken bij het vangen, grootbrengen, bevechten en evolueren van je Pokémon.

In dit boek vind je alle nodige feiten en cijfers over meer dan 875 Pokémon. Je zal ontdekken hoe elke Pokémon evolueert en welke moves hij gebruikt.

Dus bereid je voor, Pokémon Trainers: met dit handboek ben je klaar om bijna elke Pokémon-uitdaging aan te kunnen!



HOE GEBRUIK JE DIT BOEK?

In dit boek vind je de basisfeiten en -cijfers die je moet weten om je Pokémon-reis te beginnen. Dit is wat je over elke Pokémon zal ontdekken:

NAAM

CATEGORIE

Alle Pokémon behoren tot een bepaalde categorie.

TYPE

Elke Pokémon heeft een type en sommige zelfs twee. (Pokémon met twee typen worden dual-type Pokémon genoemd.) Elk Pokémon-type heeft zijn voor- en nadelen. We zetten ze hier allemaal voor je op een rijtje.

OMSCHRIJVING

Kennis is macht. Pokémon Trainers moeten weten waarover ze het hebben. Lees hier alles wat je moet weten over je Pokémon.

HOE SPREEK JE HET UIT?

Als het gaat om de uitspraak van Pokémon-namen krijg je gemakkelijk een knoop in je tong! Er zijn veel Pokémon met rare namen, dus helpen we je deze uit te spreken. Binnenkort spreek je Pokémon-namen zo perfect uit dat je als een professor klinkt.

LENGTE EN GEWICHT

Hoe groot en zwaar is elke Pokémon? Bekijk de lengte en het gewicht. En onthoud: goede dingen zijn er in alle soorten en maten. Het is aan elke Trainer om met zijn Pokémon te werken en zijn sterke punten te gebruiken.

MOVES

Elke Pokémon heeft zijn eigen unieke combinatie van moves. Voordat je het slagveld betreedt, vertellen we je alles over de geweldige moves van elke Pokémon. En vergeet niet dat een goede Pokémon Trainer zijn Pokémon altijd meer kan leren!

EVOLUTIE

Als je Pokémon een geëvolueerde vorm of een pre-geëvolueerde vorm heeft, laten we je zijn plaats in de keten zien en hoe hij evolueert.

PIKACHU

Muis Pokémon

REGIO'S:
ALOLA
GALAR
KALOS
(CENTRAAL)
KANTO

TYPE: ELEKTRISCH

Pikachu die krachtige elektriciteit kunnen opwekken, hebben wangzakken die extra zacht en heel erg rekbaar zijn.

Als Pikachu elkaar ontmoeten, brengen ze hun staarten bij elkaar en wisselen daarmee elektriciteit uit als een soort begroeting.

ZO SPREEK JE HET UIT: PIE-ka-tsjoe

LENGTE: 0,4 m

GEWICHT: 6,0 kg

MOVES: Behendigheid, Charme, Ontlading, Dubbelteam, Elektrobal, Schijnaanval, Grom, Lichtscherm, Samenzwering, Knuffel, Lief Spel, Snelle Aanval, Smijt, Vonk, Lieve Kus, Staartzweep, Donder, Donderschok, Dondergolf, Bliksemstraal



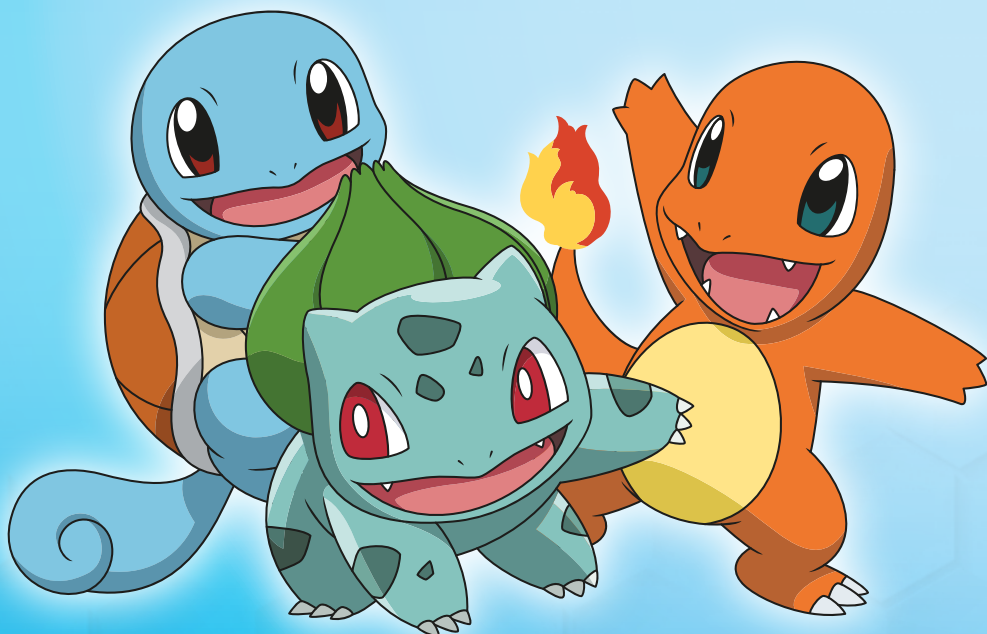
370

Benieuwd welke Pokémon-typen je tijdens je reis zal tegenkomen? Lees meer over alle achttien bekende typen op de volgende bladzijde...

DE POKÉMON-TYPEN

Het type van een Pokémon kan je veel over hem vertellen: van waar je hem in het wild kan vinden tot de moves die hij op het slagveld kan gebruiken. Kennis over het type is de sleutel tot de kracht van je Pokémon.

Een slimme Pokémon Trainer moet altijd rekening houden met het type bij het kiezen van een Pokémon voor een wedstrijd, omdat het type de sterke en zwakke punten van een Pokémon bepaalt. Een Vuur-type kan bijvoorbeeld een Ijs-type laten smelten, maar tegen een Water-type kan hij juist in de problemen raken. En terwijl een Water-type meestal de overhand heeft in gevechten met een Vuur-type, werkt de move van een Water-type als een sproeier op een Gras-type. Maar als hetzelfde Gras-type het tegen een Vuur-type opneemt, kan hij weleens verschroeien.



DIT ZIJN DE ACHTTIEN BEKENDE POKÉMON-TYPEN:

VUUR



GRAS



WATER



NORMAAL



ELEKTRISCH



INSECT



SPOOK



VLIEGEND



VECHT



PARANORMAAL



STAAL



STEEN



GROND



IJS



GIF



DUISTER



DRAAK



FEEËN



ABOMASNOW

Vriesboom Pokémon

REGIO'S:
GALAR
KALOS
(BERG)
SINNOH

TYPE: GRAS-IJS

Als hij een groep Darumaka Snever ziet achtervolgen, jaagt hij ze weg en zwaait met zijn armen die zo groot zijn als hamers.

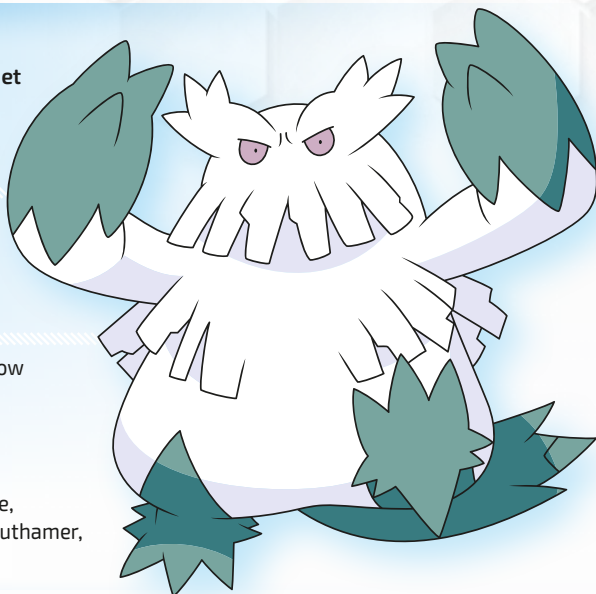
Deze Pokémon staat bekend om zijn sneeuwstormen. Een schok van zijn enorme lichaam is voldoende om winterweer te veroorzaken.

ZO SPREEK JE HET UIT: a-BOOM-a-snoow

LENGTE: 2,2 m

GEWICHT: 135,5 kg

MOVES: IJsslag, Poedersneeuw, Lonk, Messcherp Blad, IJzige Wind, Grasfluitje, Zwieren, Mist, IJsschild, Inwortelen, Houthamer, Sneeuwstorm, IJskoud



MEGA ABOMASNOW

Vriesboom Pokémon

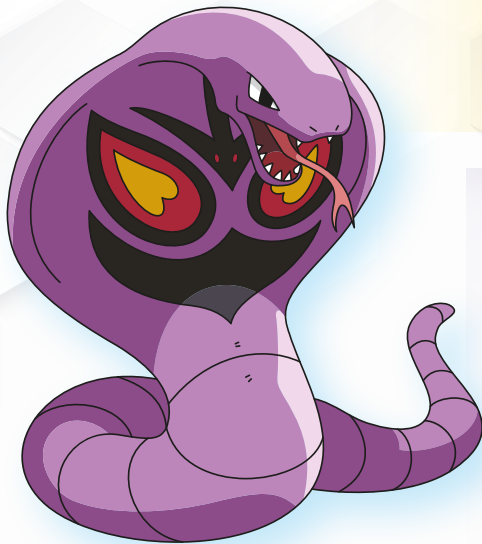


TYPE: GRAS-IJS

LENGTE: 2,7 m

GEWICHT: 185,0 kg





REGIO'S:
ALOLA
KALOS
(BERG)
KANTO

ARBOK

Cobra Pokémon

TYPE: GIF

De angstaanjagende patronen op zijn buik zijn bestudeerd. Er zijn zes mogelijke variaties.

ZO SPREEK JE HET UIT: AAR-bok

LENGTE: 3,5 m

GEWICHT: 65,0 kg

MOVES: IJstand, Dondertand, Vuurtand, Wikkel, Lonk, Gifangel, Beet, Staar, Gil, Zuur, Kraak, Voorraad, Slik Door, Spuug Uit, Zuurspray, Modderbom, Maagzuur, Boer, Waas, Spoel, Slijmschot



EKANS

ARBOK



REGIO'S:
ALOLA
KANTO

ARCANINE

Legendarische Pokémon

TYPE: VUUR

Veel mensen zijn enorm gefascineerd door de meer dan 9900 km die hij in één dag en nacht aflegt.

Een Pokémon die al lang wordt bewonderd om zijn schoonheid. Hij rent behendig alsof hij vleugels heeft.

ZO SPREEK JE HET UIT: AAR-ka-nain

LENGTE: 1,9 m

GEWICHT: 155,0 kg

MOVES: Behendigheid, Beet, Opbranden, Kraak, Sintel, Extreme Snelheid, Vuurtand, Vlamwiel, Vlammenwerper, Vonkblissem, Extra Hulp, Huil, Lonk, Ruw Spel, Wraak Nemen, Omkering, Brul, Haal Neer



GROWLITHE

ARCANINE

ARCEUS

Alpha Pokémon

REGIO:
SINNOH

MYTHISCH

TYPE: NORMAAL

Volgens de legendes van Sinnoh kwam deze Pokémon uit een ei en vormde hij alles wat er op deze wereld is.

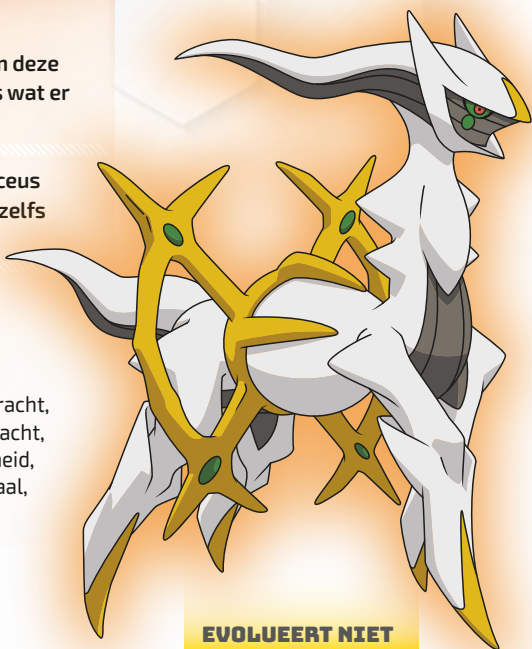
In de mythologie wordt verteld dat Arceus werd geboren voordat het universum zelfs maar bestond.

ZO SPREEK JE HET UIT: AR-kie-us

LENGTE: 3,2 m

GEWICHT: 320,0 kg

MOVES: Seismische Smak, Kosmische Kracht, Natuurlijke Gave, Afstraffing, Zwaartekracht, Aardekracht, Hyperstem, Extreme Snelheid, Verfris, Toekomstblik, Herstel, Hyperstraal, Verdwijnlid, Oordeel



EVOLUEERT NIET

ARCHEN

Eerste Vogel Pokémon

REGIO'S:
ALOLA
UNOVA

TYPE: STEEN-VLIEGEND

Ooit werd gedacht dat hij de voorouder van alle Vogel Pokémon was, maar volgens nieuw onderzoek is dit misschien niet het geval.

Deze Pokémon is hersteld van een fossiel en heeft vleugels, maar kan nog niet vliegen.

ZO SPREEK JE HET UIT: AR-ken

LENGTE: 0,5 m

GEWICHT: 9,5 kg

MOVES: Snelle Aanval, Lonk, Vleugelaanval, Steenworp, Dubbelteam, Eng Gezicht, Pluk, Oeroude Kracht, Behendigheid, Snel Scherm, Acrobatiek, Drakenadem, Kraak, Poging, U-bocht, Steenlawine, Drakenklauw, Afranseling



ARCHEN

ARCHEOPS

CHARIZARD

Vlam Pokémon

REGIO'S:
GALAR
KALOS
(CENTRAAL)
KANTO

TYPE: VUUR-VLIEGEND

Hij spuwt vuur dat heet genoeg is om rotsblokken te smelten. Hij kan bosbranden veroorzaken door vlammen te blazen.

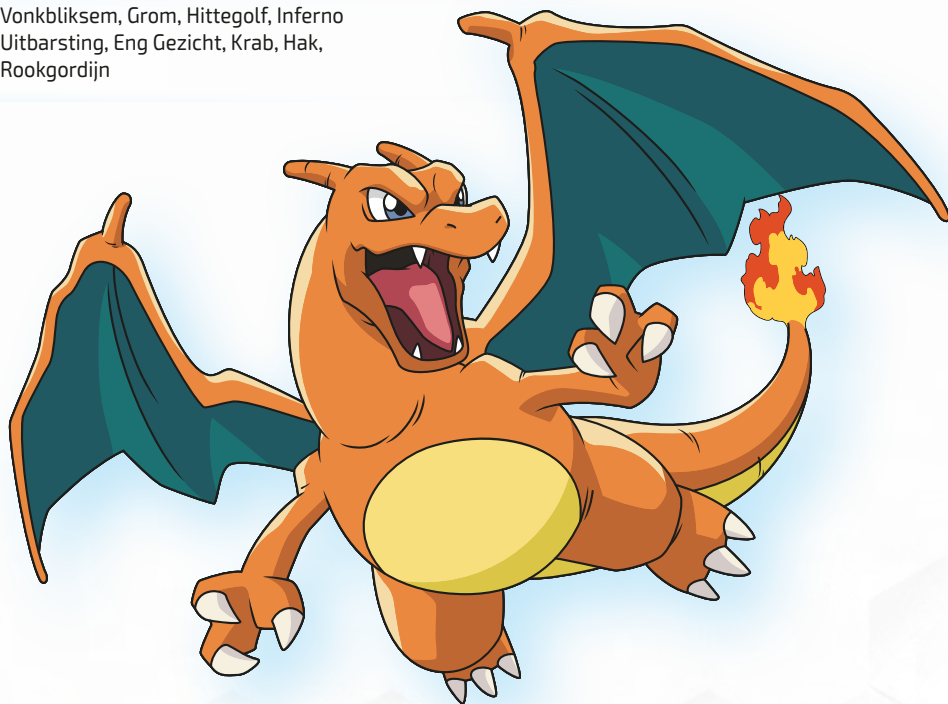
Zijn vleugels kunnen deze Pokémon tot op een hoogte van 1500 meter dragen. Hij blaast ongelooflijk heet vuur uit.

ZO SPREEK JE HET UIT: TSJAR-i-zard

LENGTE: 1,7 m

GEWICHT: 90,5 kg

MOVES: Luchtklief, Drakenadem, Drakenklauw, Sintel, Vuurtand, Vuurdraak, Vlammenwerper, Vonkbliksem, Grom, Hittegolf, Inferno, Uitbarsting, Eng Gezicht, Krab, Hak, Rookgordijn



CHARMANDER



CHARMELEON



CHARIZARD



MEGA
CHARIZARD X



MEGA
CHARIZARD Y